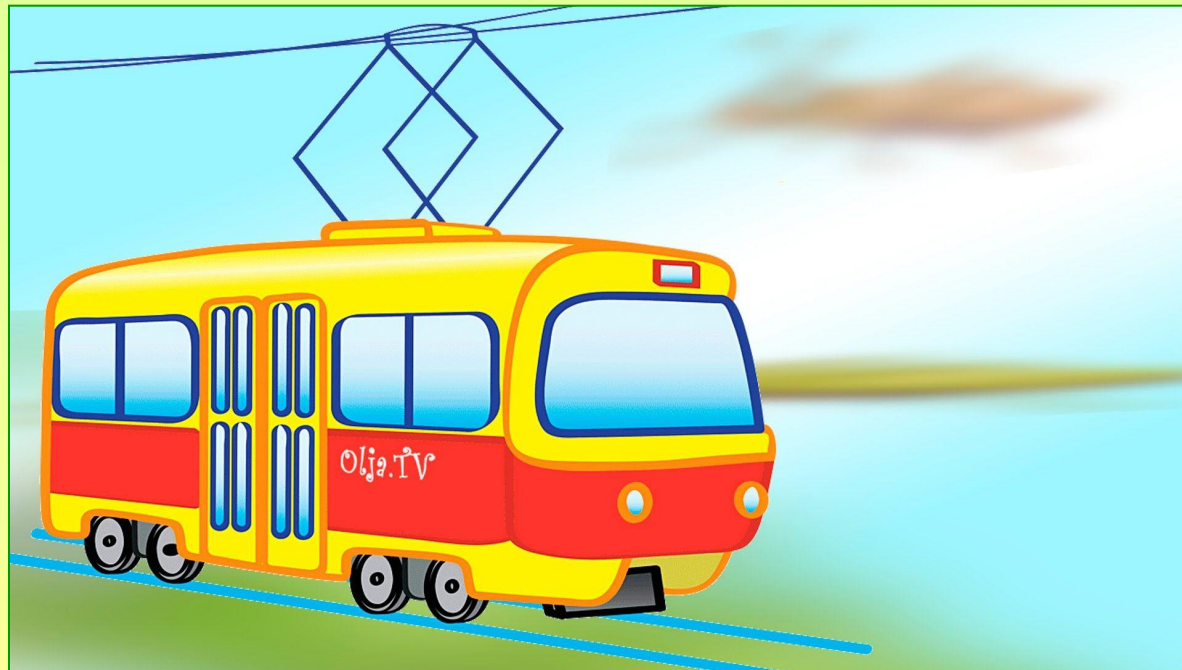
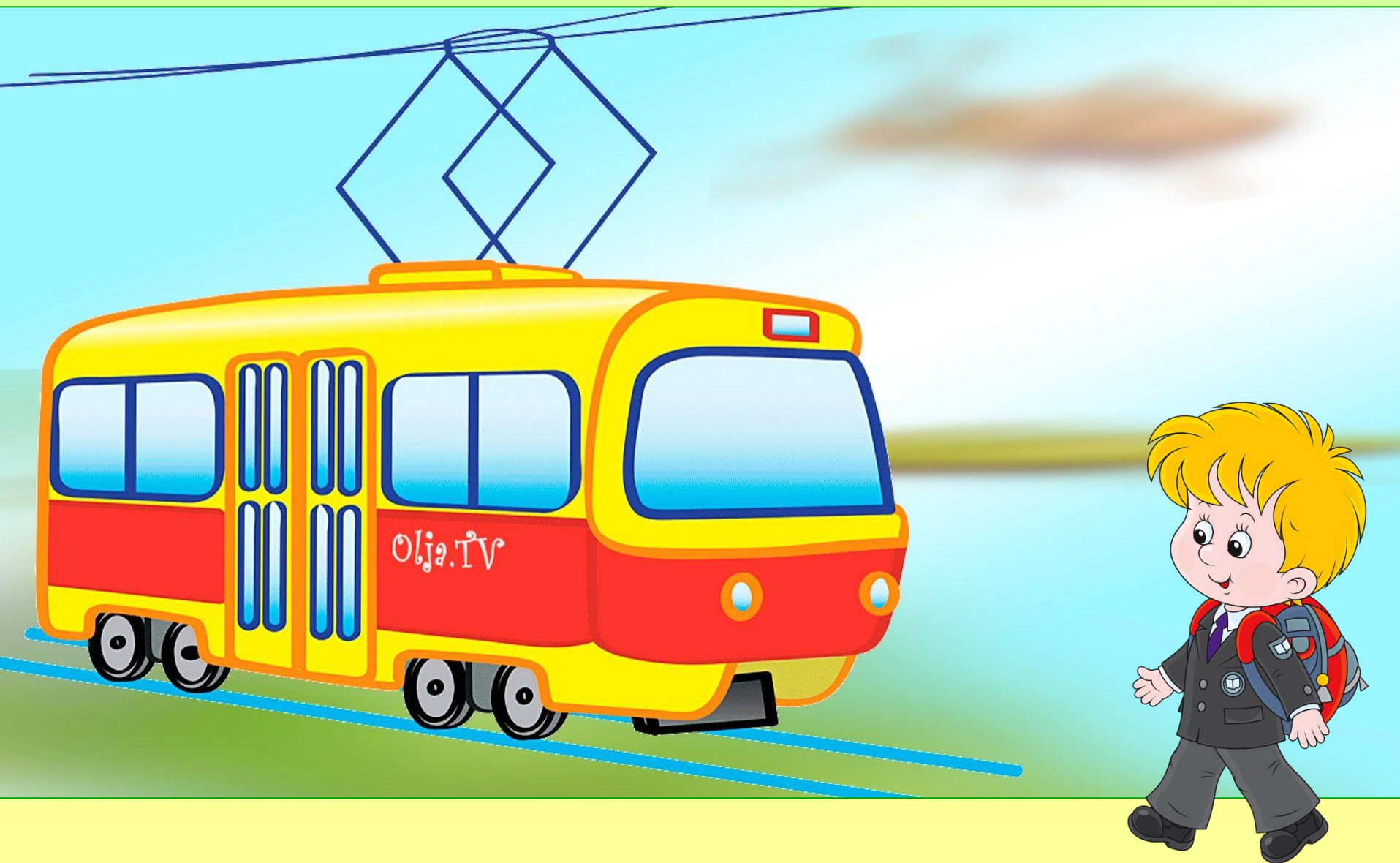


Правила поведения пассажиров трамвая



Когда ты оказался в салоне трамвая, ты стал пассажиром. Вести себя ты должен соответствии с определёнными правилами.



Нельзя препятствовать открыванию и закрыванию дверей. Ими управляют водители трамвая.

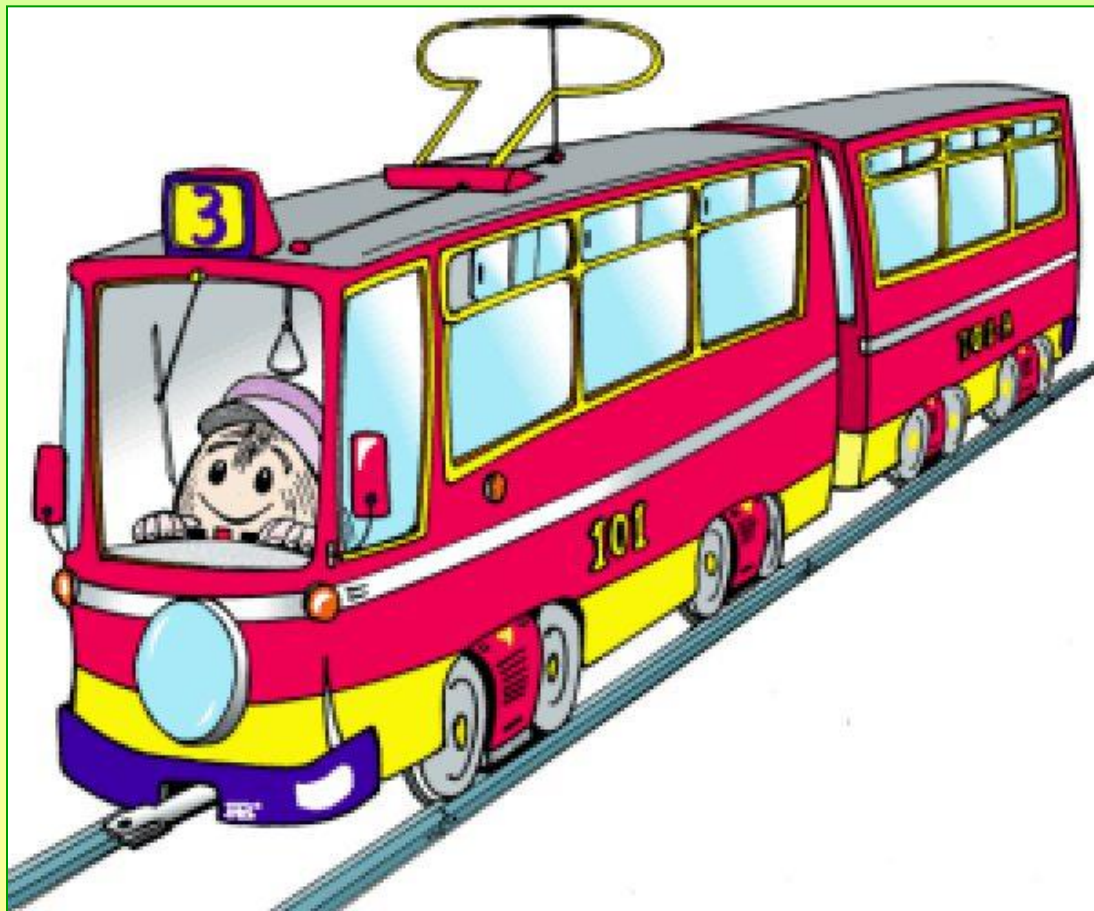


Ни в коем случае нельзя пытаться открывать двери трамвая самостоятельно. Это очень опасно для тебя и других пассажиров и может испортить сами двери.

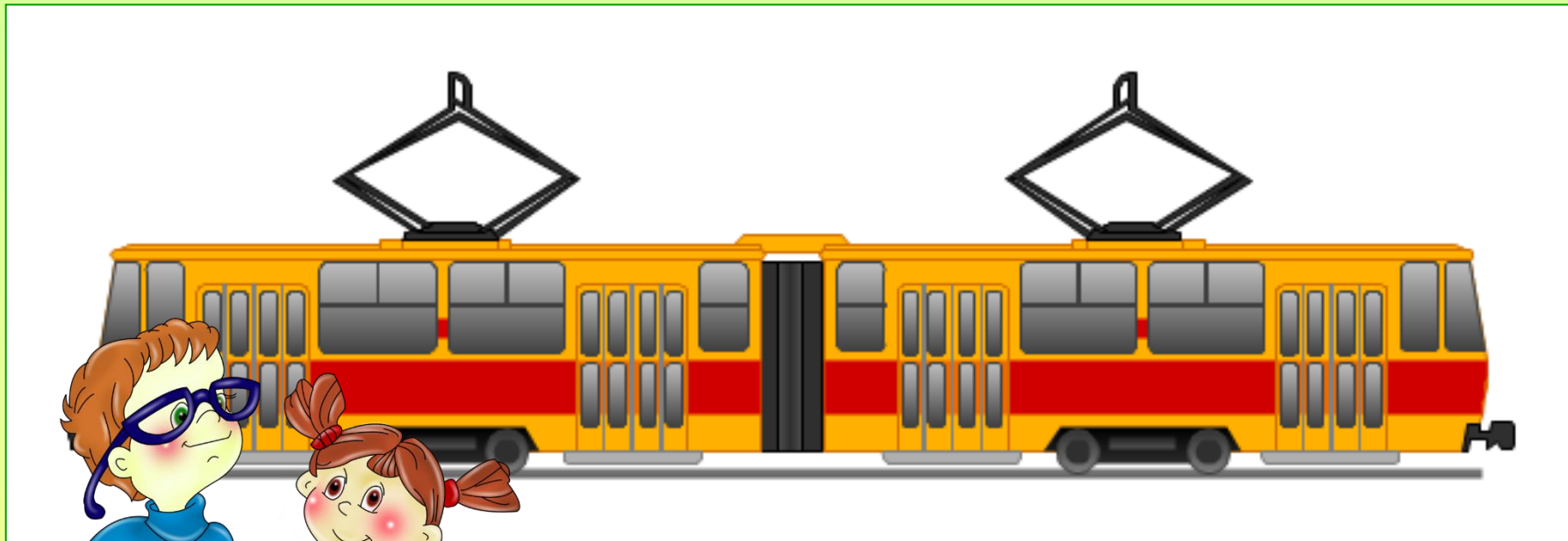
Не стоит прислоняться к дверям – ведь они по какой-либо причине могут открыться на ходу, и ты можешь упасть наружу.



Очень опасным местом в трамвае является сочленение вагонов в центре салона. Здесь располагаются специальные устройства, позволяющие трамваю поворачивать.



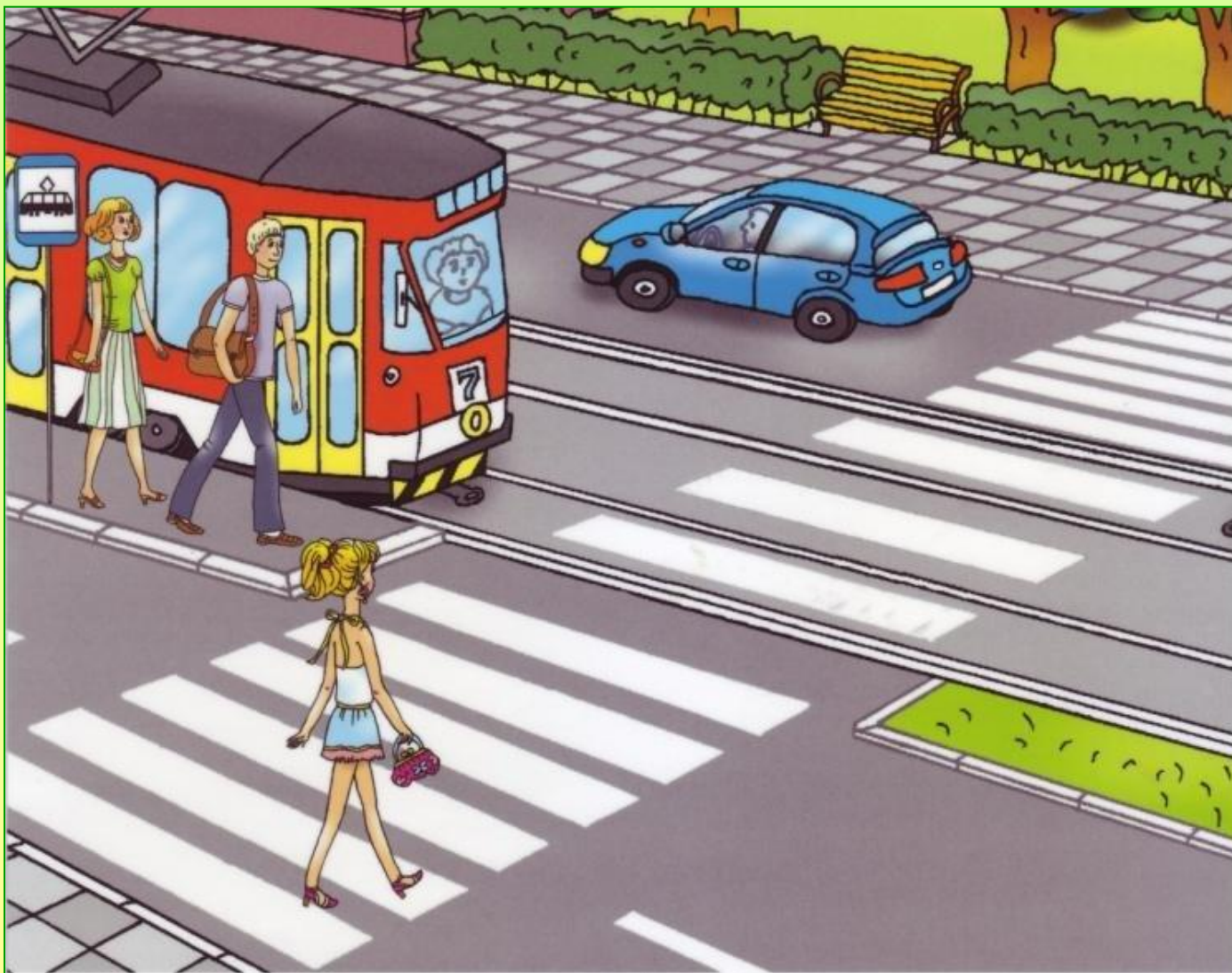
Не прислоняйся к ним! Никогда не просовывай в пространства за ограждениями руки или ноги! При повороте их может зажать! Ты рискуешь получить тяжёлую травму или даже погибнуть!



Когда ты вышел из трамвая, то опять становишься пешеходом.



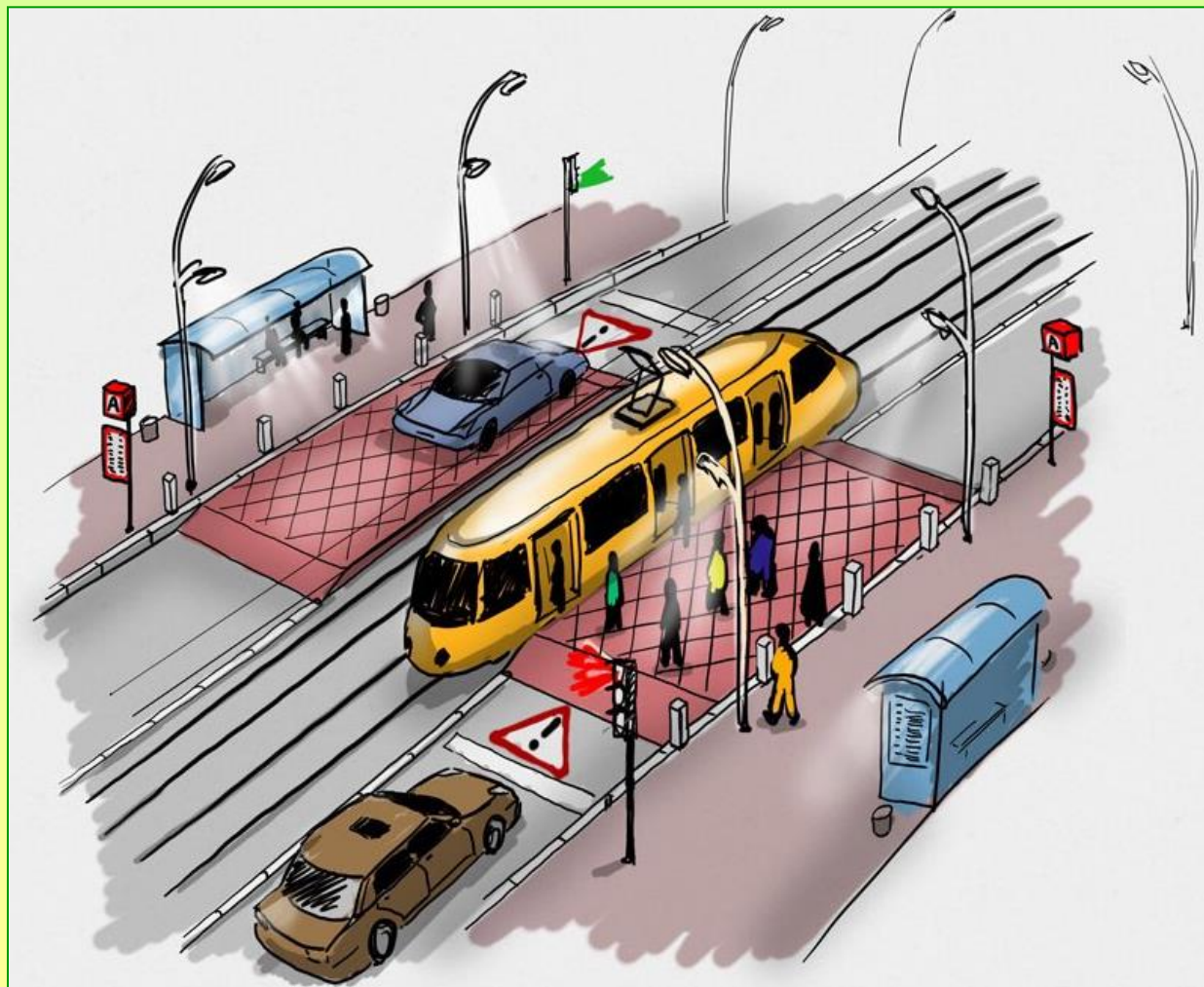
Постарайся, прежде всего, отойти от дверей, чтобы не мешать выходить другим пассажирам. Но не спеши бежать через дорогу на тротуар.



Сначала определи, где ты находишься. Если ты сошёл с трамвая на приподнятую посадочную площадку, рядом с которой находится регулируемый пешеходный переход, то идти на тротуар можно только по зелёному сигналу светофора!



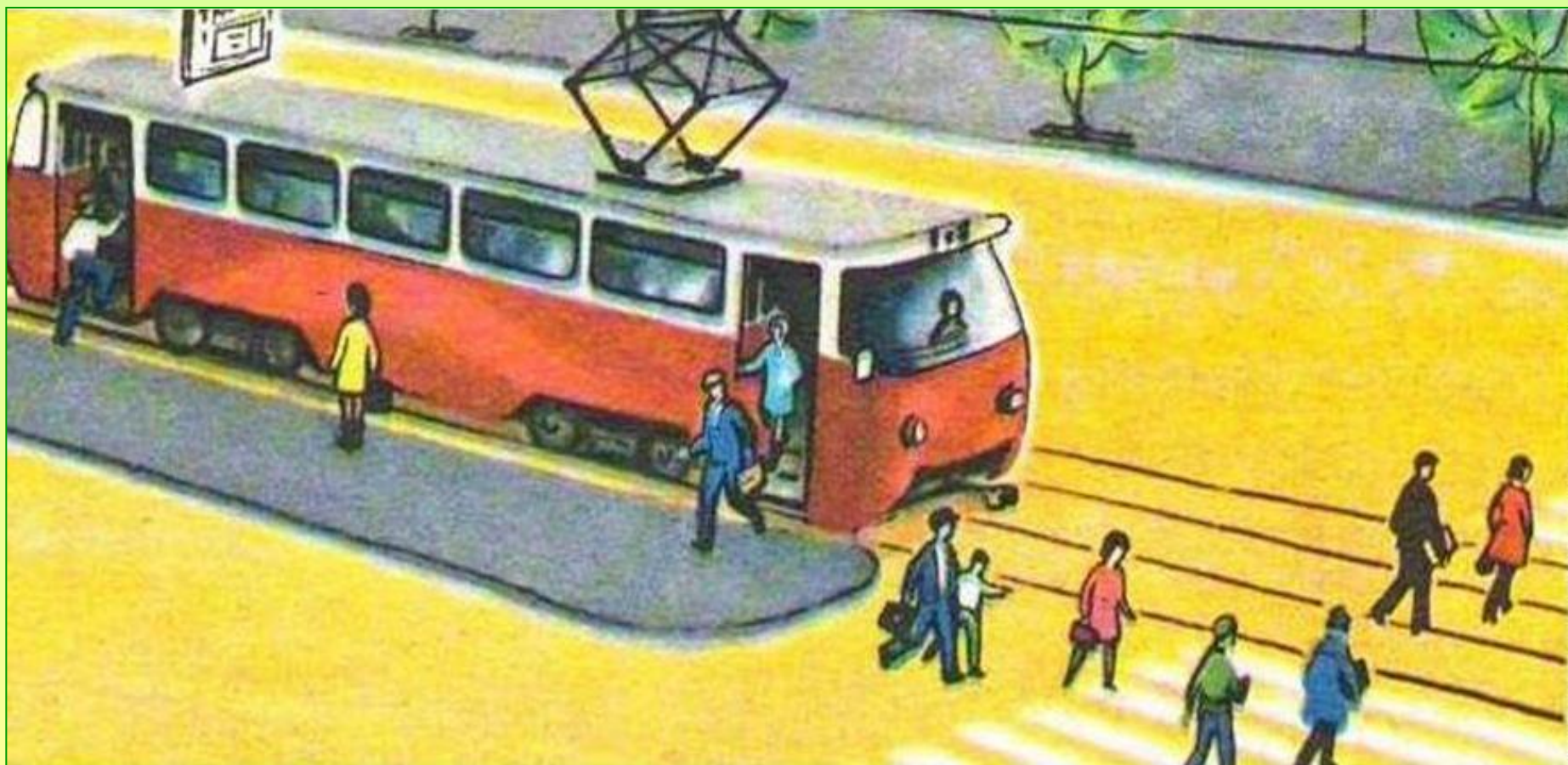
Будь осторожен – ведь перед тобой проезжая часть дороги, а за спиной трамвайные пути. Сейчас ты находишься между машинами и трамваем. Если тебе надо перейти на противоположную сторону, тоже дождись зелёного сигнала светофора.



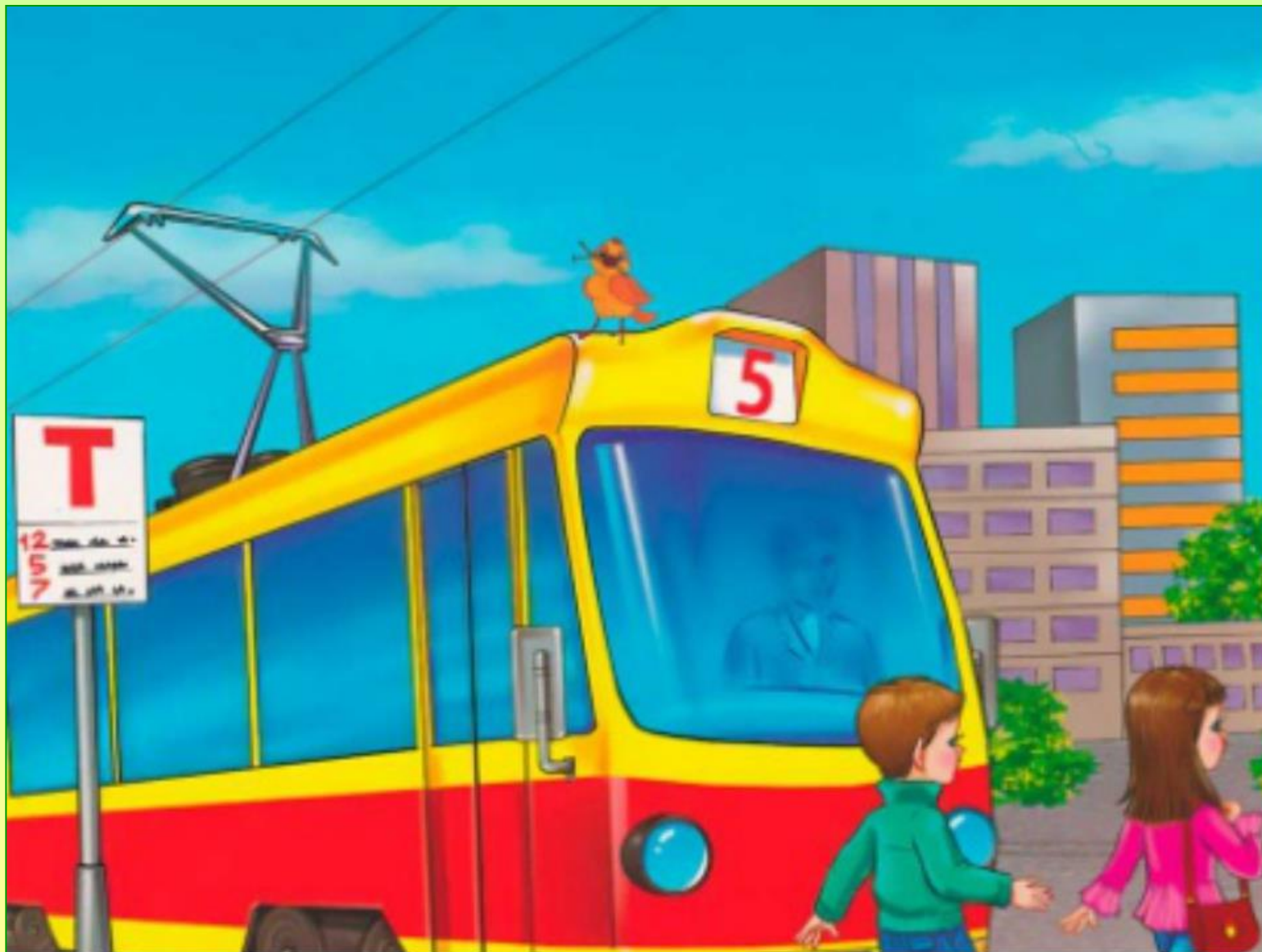
Если трамвайная остановка расположена рядом с нерегулируемым пешеходным переходом, то иди на тротуар только тогда, когда убедишься, что справа от тебя нет едущих машин.



Если тебе надо перейти на противоположную сторону улицы – обязательно пропусти трамвай, на котором ты приехал.



Помни: стоящий трамвай следует обходить только спереди!

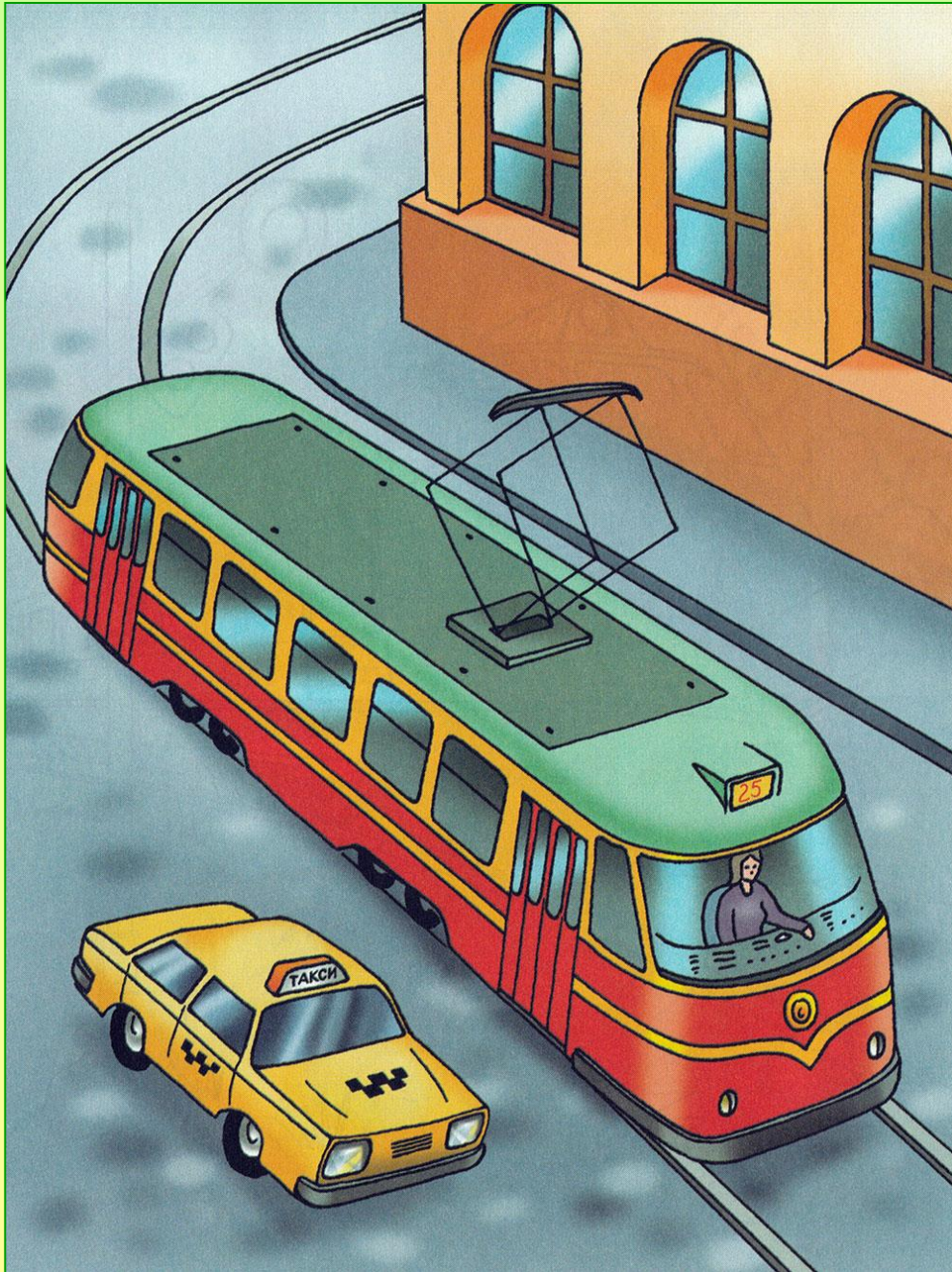


Обходя трамвай спереди, ты можешь увидеть, приближаются ли справа к месту перехода трамвай или другие транспортные средства.



Если ты будешь обходить трамвай сзади, ты не увидишь транспортные средства и можешь внезапно выйти на дорогу перед машинами или встречным трамваем.



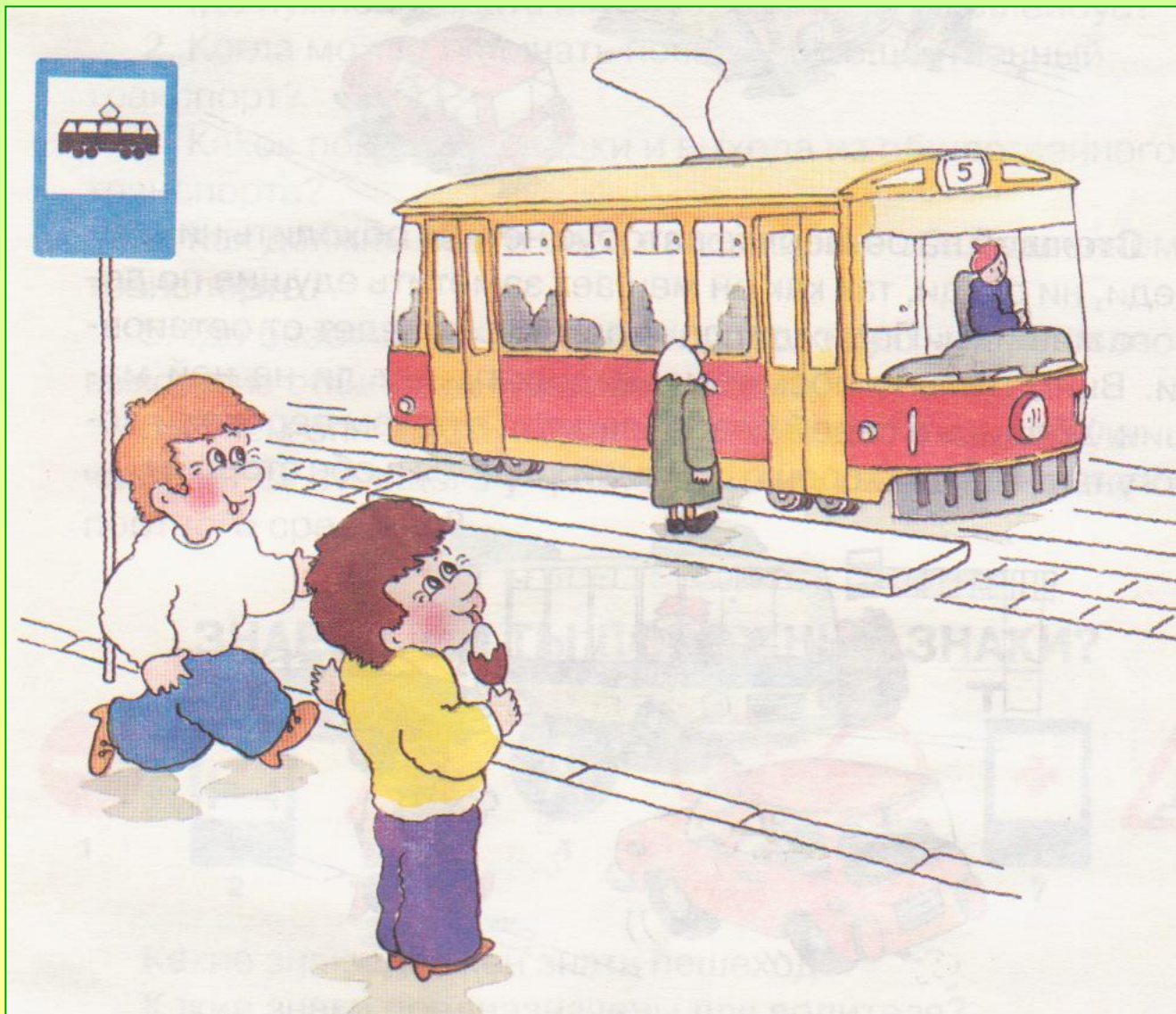


Когда трамвайная
остановка не имеет
приподнятой посадочной
площадки, вести себя надо
иначе.

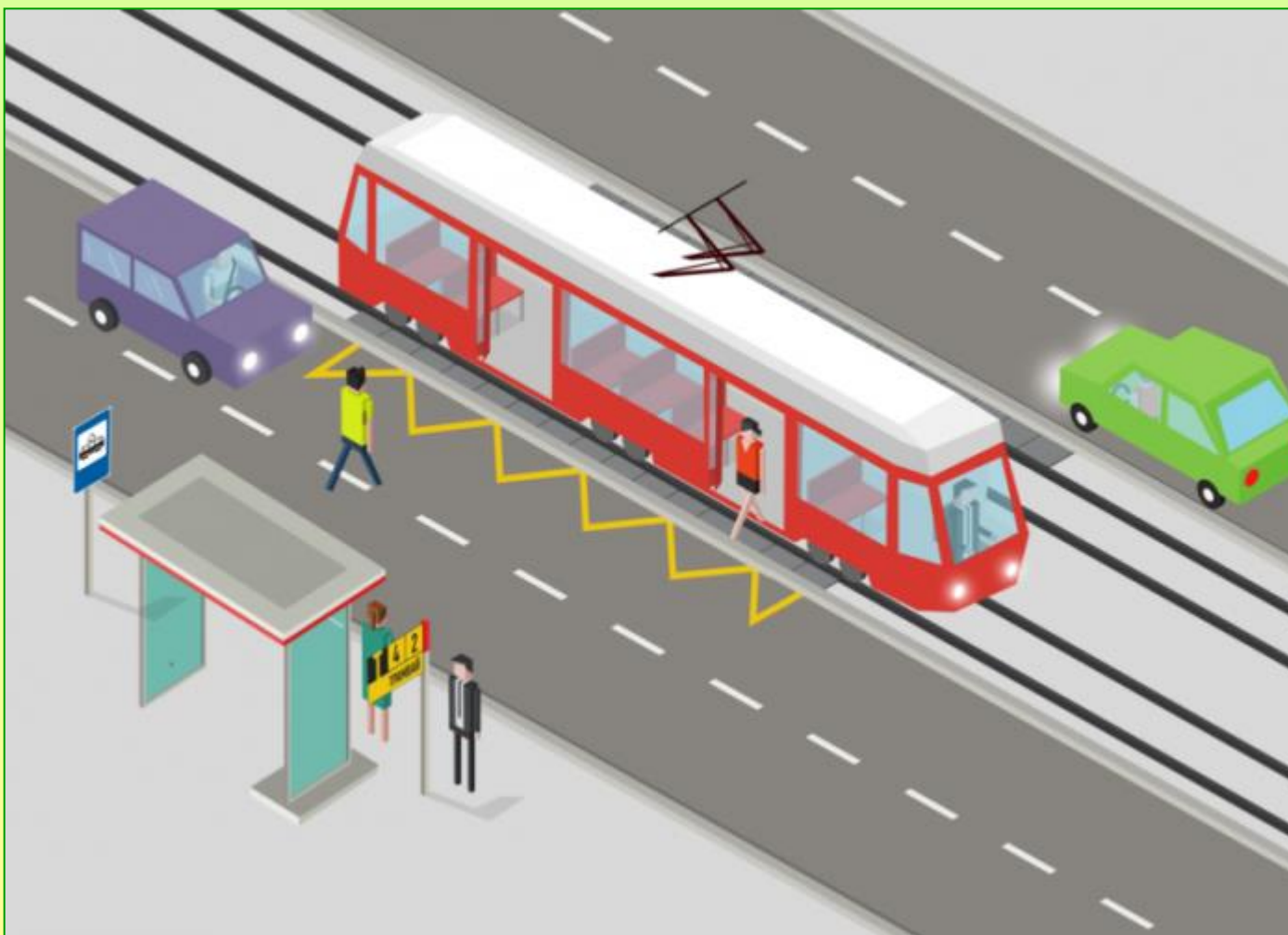
Ожидать трамвая в этом случае можно только на тротуаре! **Нельзя** стоять на поребрике и тем более на проезжей части дороги!



Идти на посадку в трамвай можно только тогда, когда трамвай полностью остановится.

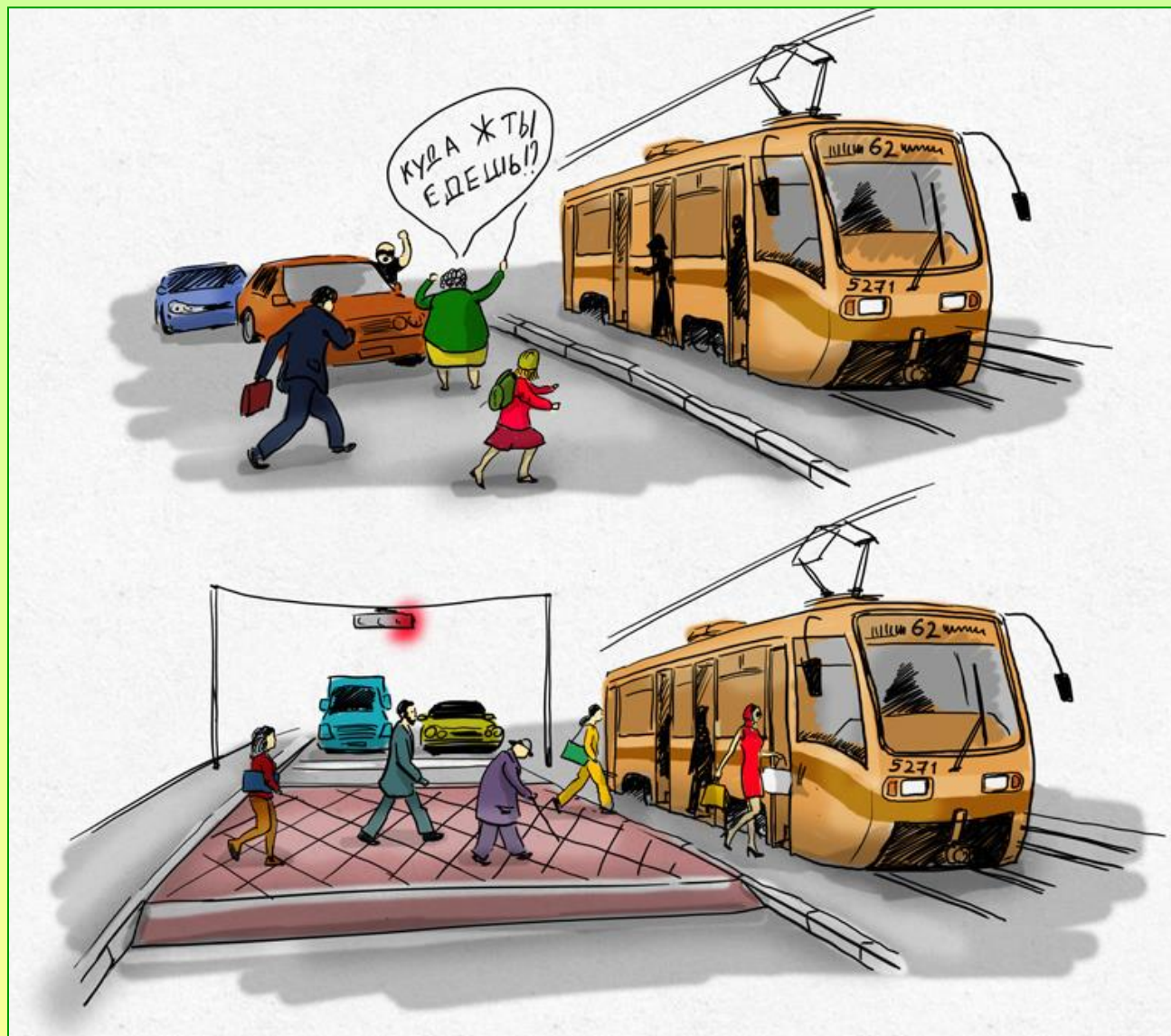


Перед тем, как выйти на проезжую часть, убедись, что машины тебя пропускают. Ты должен знать, что водители обязаны пропустить пешеходов только тогда, когда они идут к трамваю со стороны дверей.



**До тех пор, пока
трамвай не
остановится,
машины имеют
право ехать!**

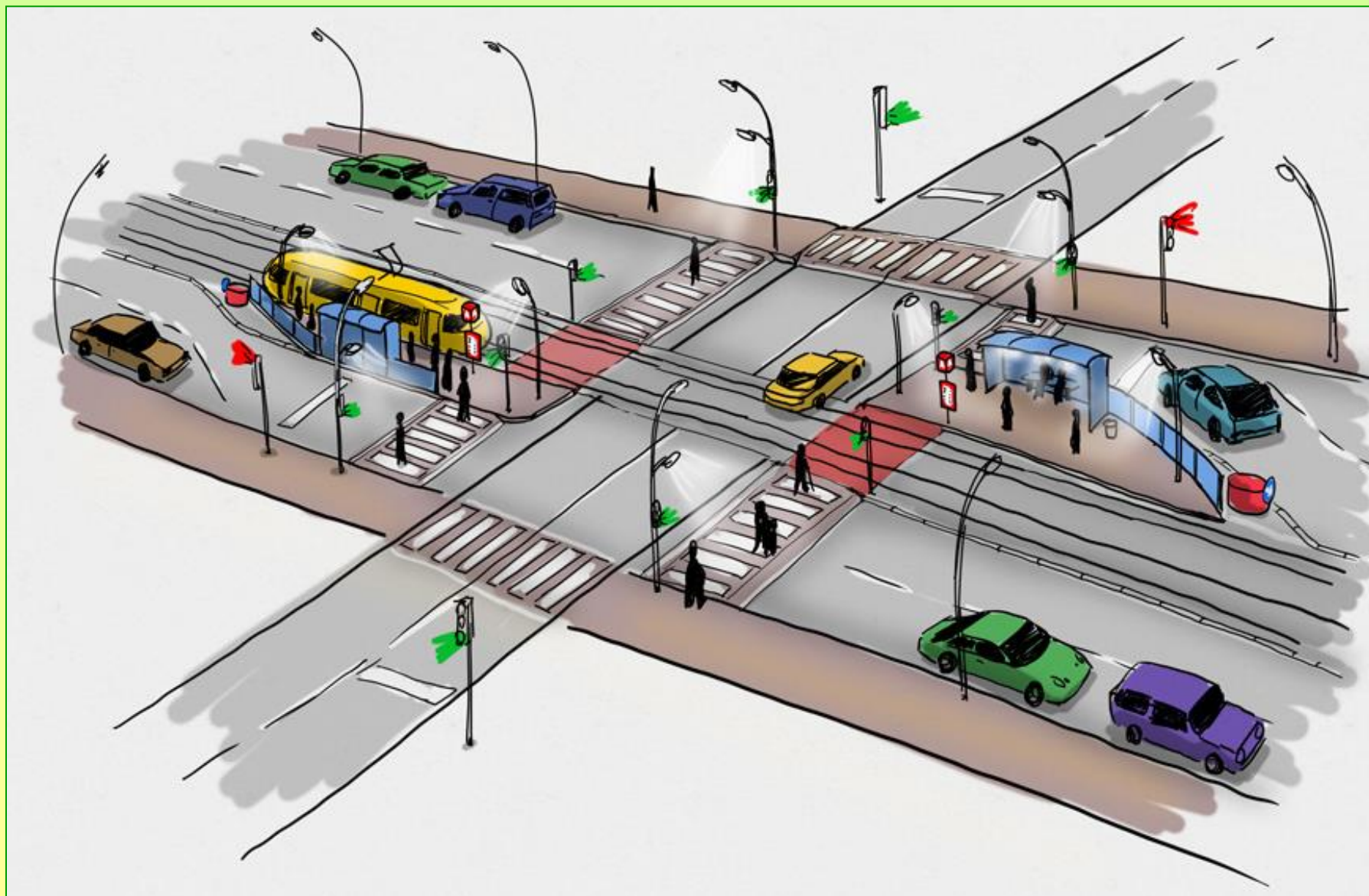
Уступать дорогу
пешеходам в
этом случае
водители не
обязаны.



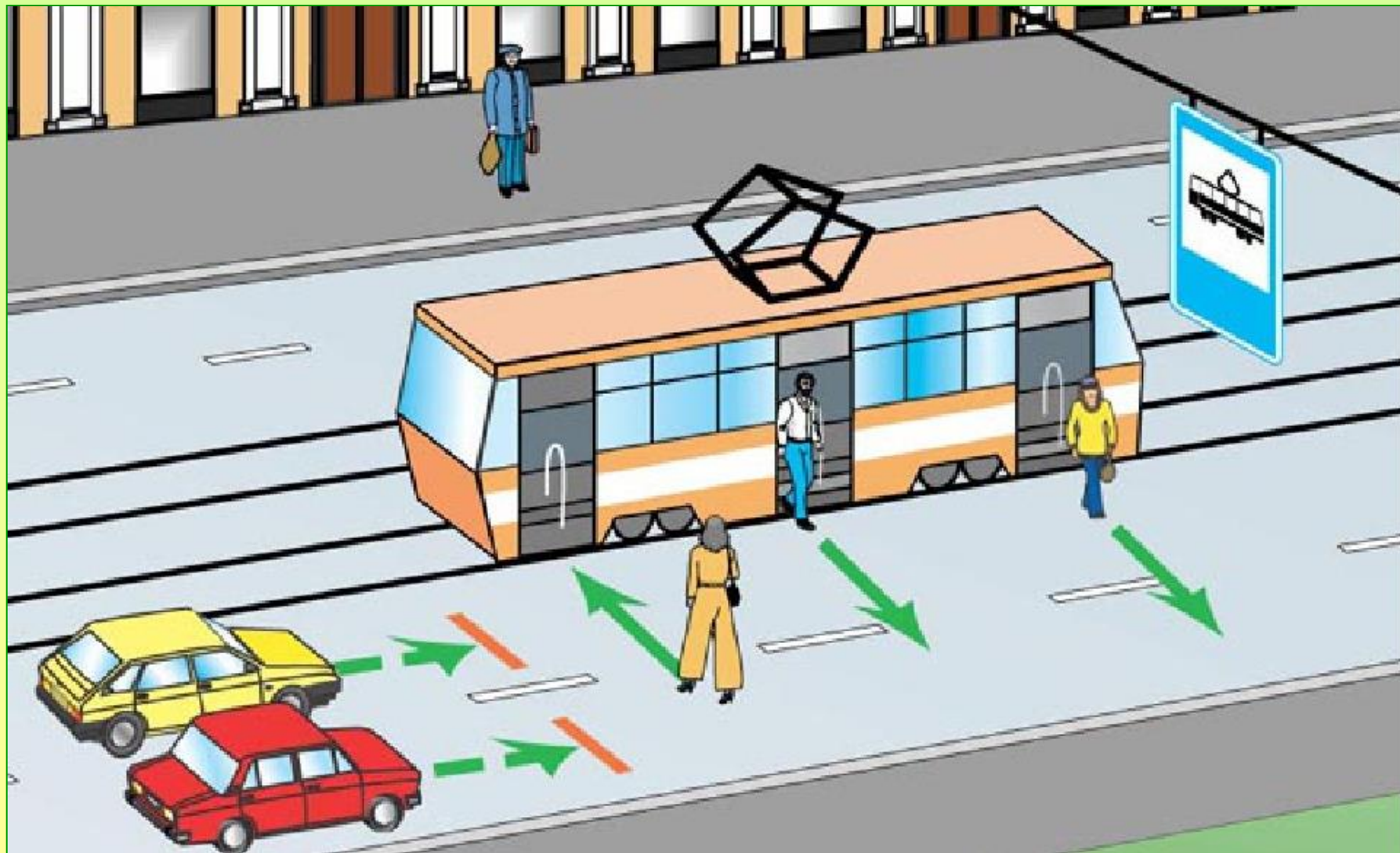
Лучше не торопись к трамваю, если машины продолжают движение.



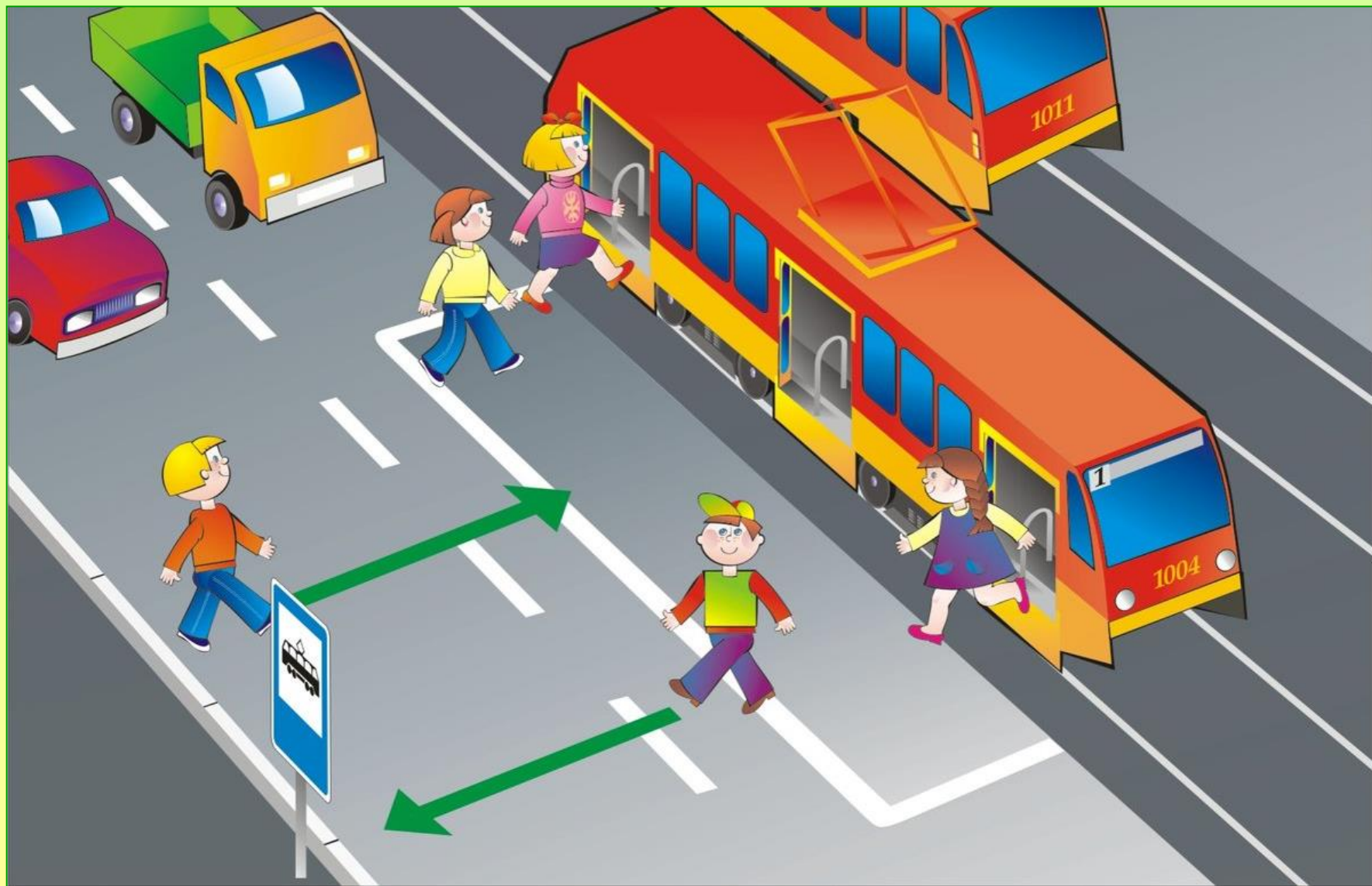
Внимательным нужно быть и при выходе из трамвая на остановке, не имеющей приподнятой посадочной площадки.



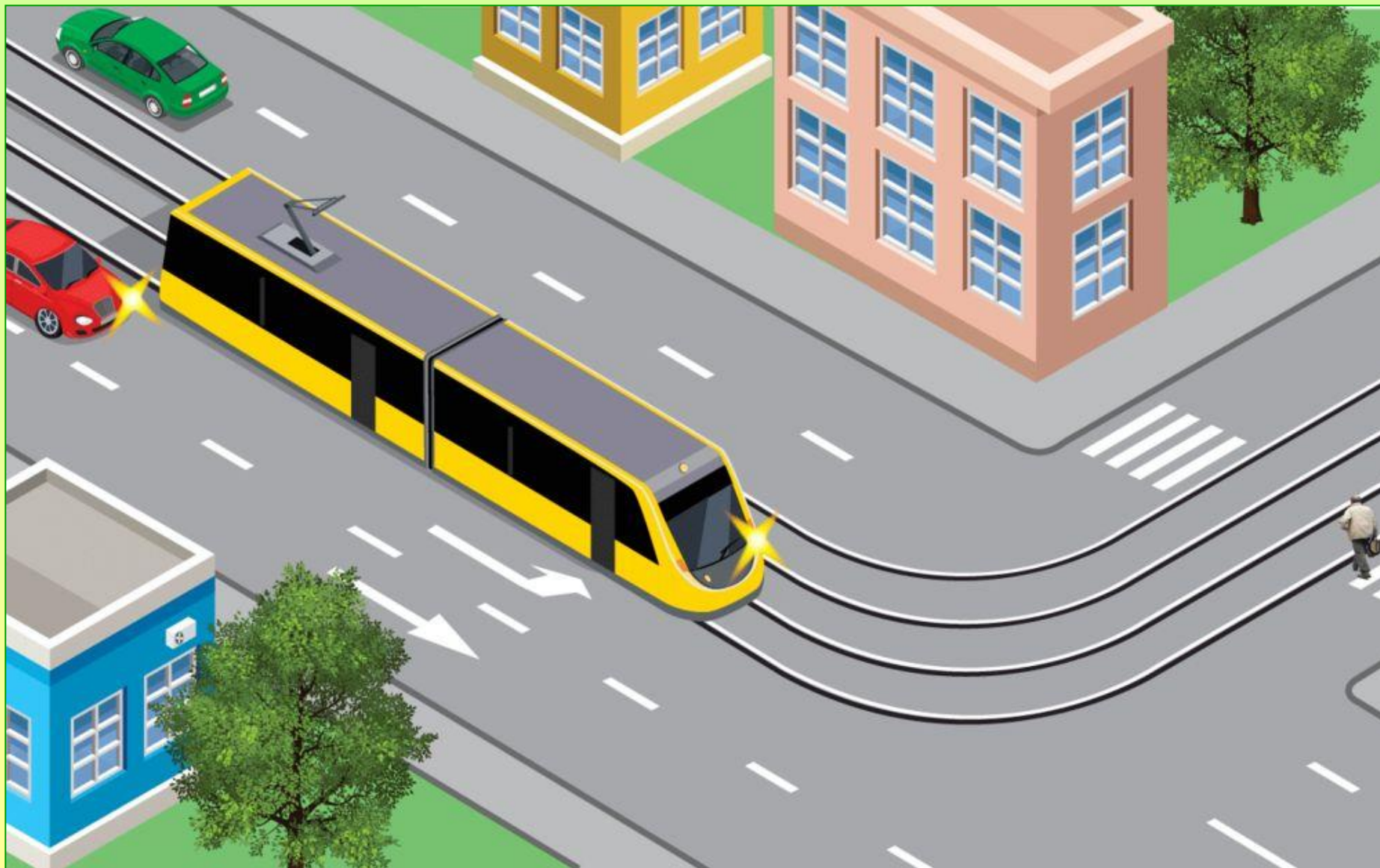
Как только трамвай опять начнёт движение, могут поехать и автомобили. **Поэтому нельзя задерживаться на проезжей части дороги!**



На дороге с трамвайными путями больше опасностей, чем на обычной дороге с двусторонним движением.



Опасно стоять рядом с трамвайными путями, особенно на перекрёстках, где рельсы поворачивают.



Во время поворота вагон трамвая выносит на большое расстояние от путей. Если пешеход стоит близко к путям, трамвай может задеть и даже сбить его.



Переходить нерегулируемый перекрёсток с трамвайными путями можно только пропустив все машины и трамваи.

