

# Правила поведения пассажиров электропоезда





Приятно поехать зимой за город, чтобы покататься на лыжах, или летом на дачу, чтобы искупаться в реке.

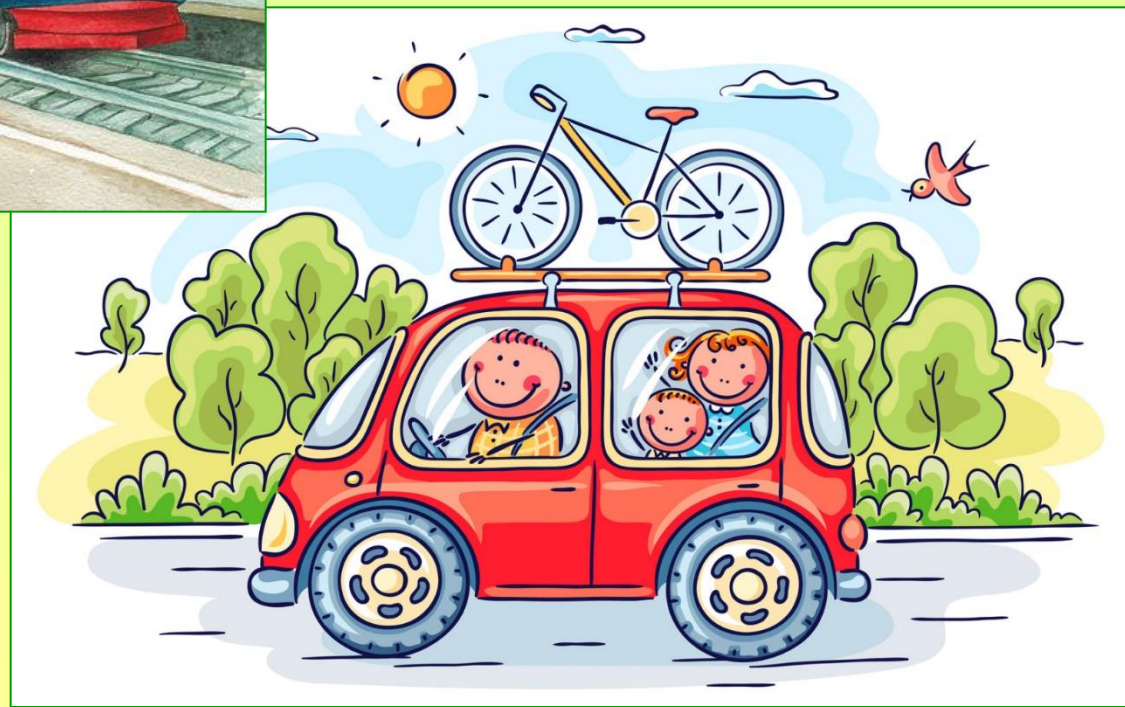
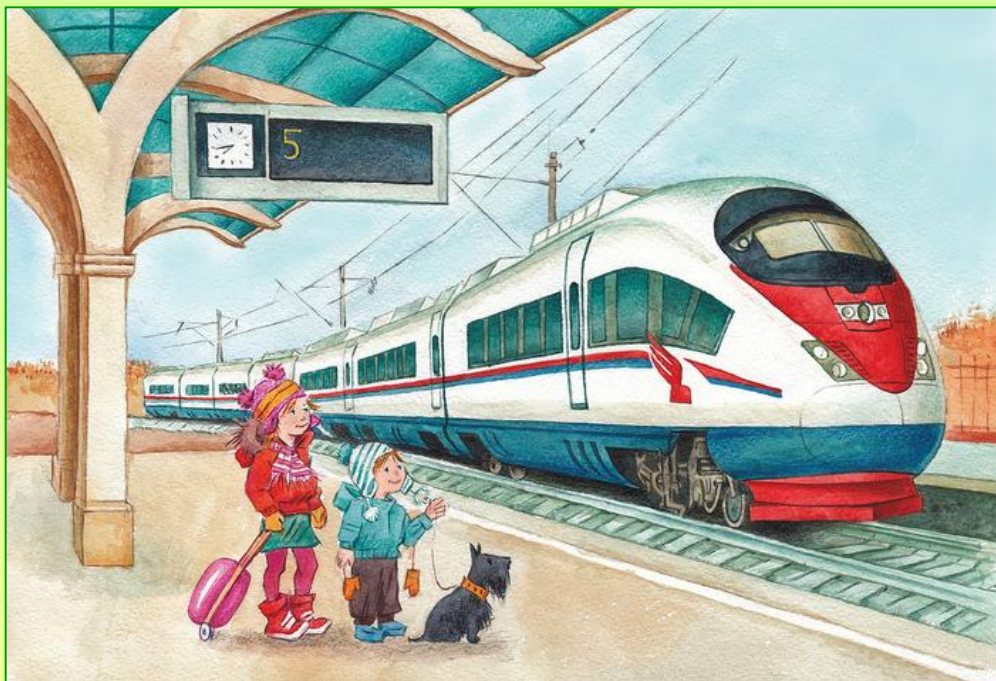




Приятно поехать зимой за город, чтобы покататься на лыжах, или летом на дачу, чтобы искупаться в реке.



Чаще всего за город мы ездим или на своей машине, или на электропоезде.

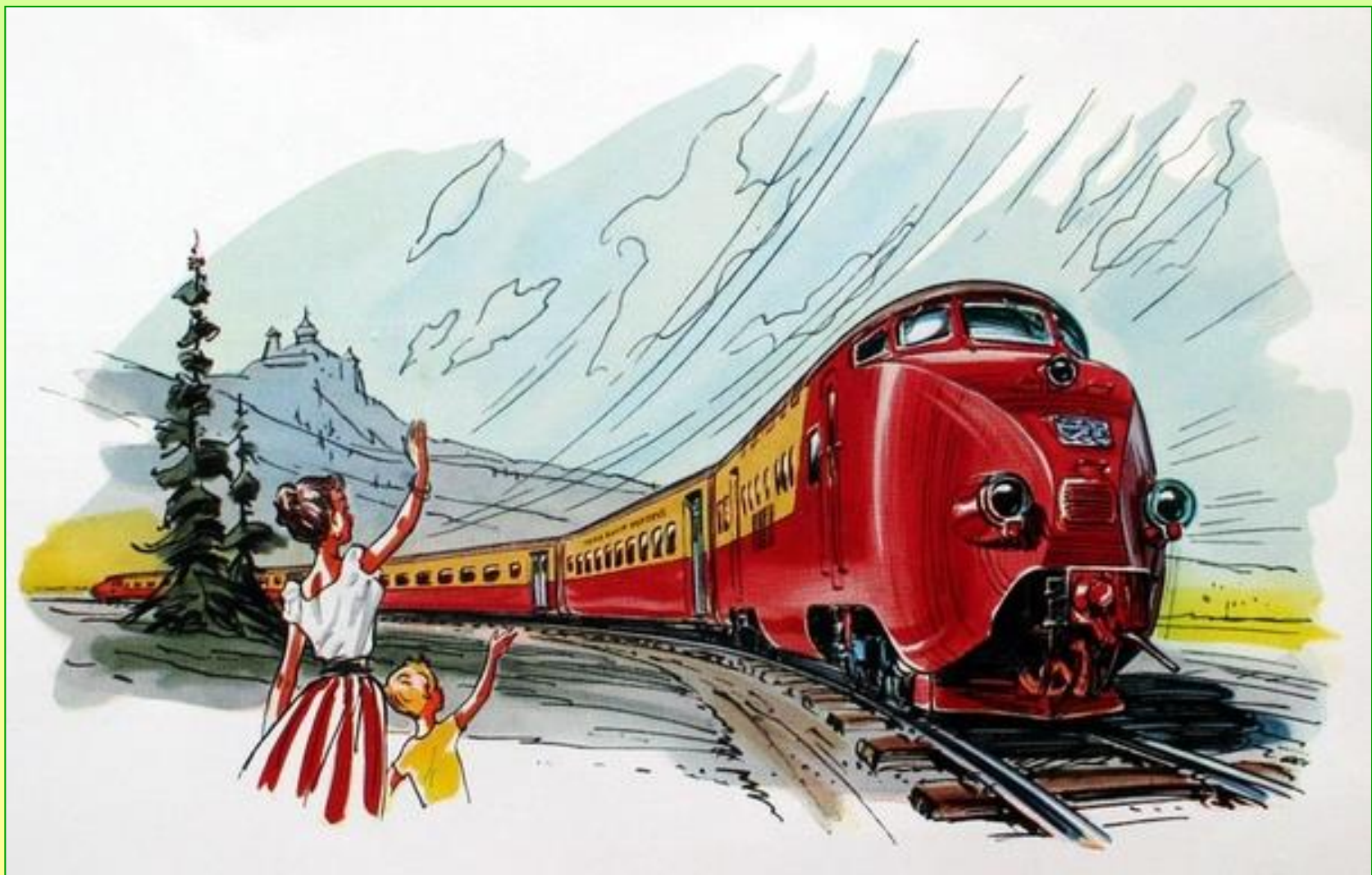




При поездке на электропоезде существуют определённые правила поведения. Их необходимо выполнять, чтобы не попасть в беду.



Электричка (так мы обычно называем электропоезд) похожа и на метро, и на трамвай. Но у неё есть и свои особенности. Их необходимо знать.





Электричка движется с очень большой скоростью и имеет больше вагонов, чем трамвай. А значит, остановить её трудно. Да и тормозной путь электрички намного длиннее, чем у трамвая.





Теперь ты понимаешь, почему перебегать железнодорожные пути, когда по ним едет электричка, очень опасно и совершенно недопустимо!





Останавливаются электрички у специальных посадочных площадок – платформ. Они довольно высоко подняты над землёй.





Вести себя на платформе надо очень осторожно. **Категорически запрещается стоять на самом краю платформы и садиться на её ограждения.**





Не следует подходить к краю платформы, чтобы посмотреть, не идёт ли электричка. Тебя могут нечаянно толкнуть – и ты упадёшь на рельсы.





Не стоит бегать и играть на платформе. Ты можешь случайно толкнуть других людей. Могут толкнуть тебя. Последствия бывают очень тяжёлыми.





Электрички подходят к платформе на большой скорости, а те, которые не останавливаются у данной платформы, проезжают мимо неё очень быстро. Если вести себя неосторожно, электричка заденет или сошьёт тебя.



Осторожным надо быть как при посадке в вагон электрички, так и при выходе из него.





Между платформой и вагоном есть пространство. Во время толчеи можно оступиться и случайно упасть в это пространство.



Закрывающиеся автоматически двери могут плотно зажать твою ногу или руку, а электричка может в этот момент поехать и потащить тебя за собой.





В вагоне электрички надо вести себя так же, как и в любом другом виде общественного транспорта.



Выходи из электрички спокойно, без суеты и постоянно помни важное правило: **переходить железнодорожные пути можно только по надземному или подземному переходу.**

